

災害リスク情報を活用しよう

ハザードマップポータルサイトのオープンデータ利用例

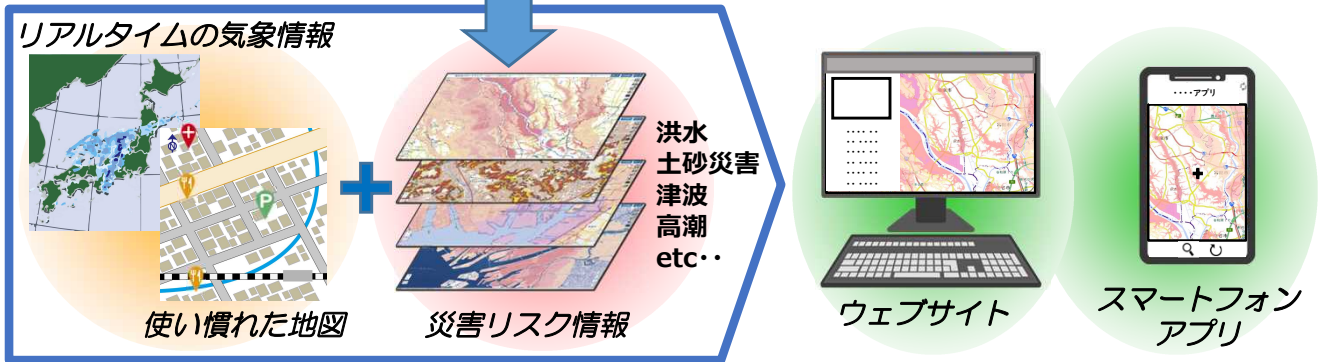
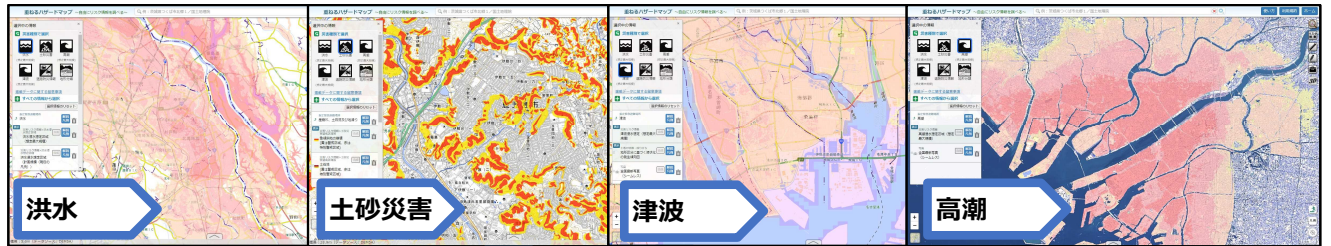
概要

ハザードマップポータルサイトでは、「**重ねるハザードマップ**」の**災害リスク情報のデータ**（タイル形式）と「**わがまちハザードマップ**」の**ハザードマップへのリンクアドレスのデータ**（csv形式）をオープンデータとして提供しています。ウェブサイトやソフトウェア、アプリケーションに**商用・非商用問わず**ご利用いただけます。

（使用にあたっては利用規約に従ってください）
どちらも無償で利用できます

重ねるハザードマップ

～自由にリスク情報を調べる～



ウェブサイトでも
アプリでも利用可能！

わがまちハザードマップ

～地域のハザードマップを入手する～

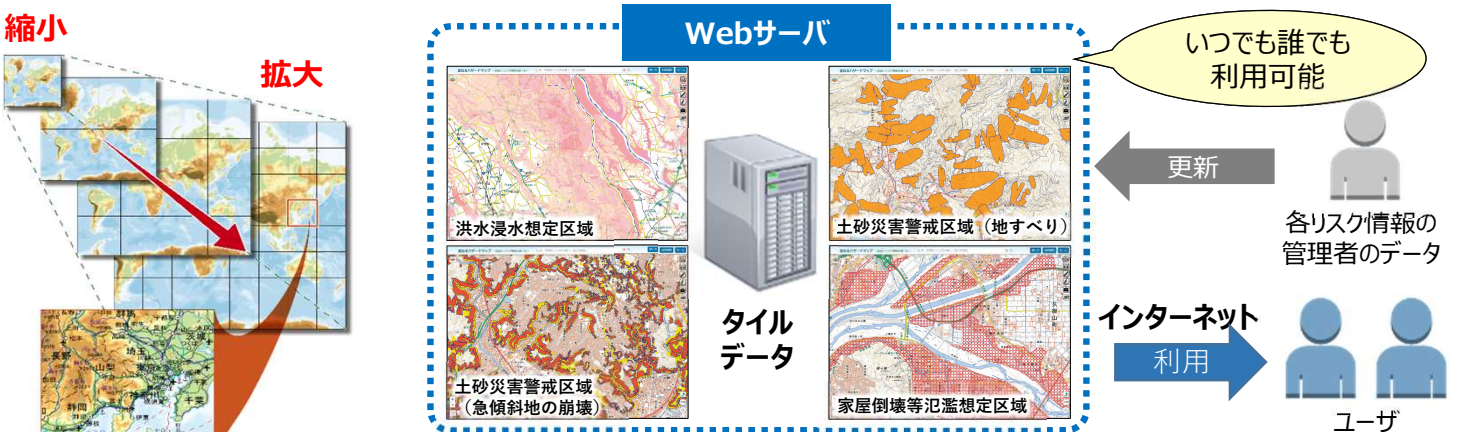
市町村コード	都道府県	市町村	掲載するURL
1100	北海道	札幌市	http://www.city.sapporo.jp/kikikanri/higoro/fuusui/ssh_map.html
1202	北海道	函館市	https://www.hazardmap.city.hakodate.hokkaido.jp/
1203	北海道	小樽市	https://www.city.otaru.lg.jp/docs/2020101000974/
1204	北海道	旭川市	https://www.city.asahikawa.hokkaido.jp/kurashi/320/kouzui/index.html
1205	北海道	室蘭市	http://www.city.muroran.lg.jp/main/org3250/zentaizu.html

市区町村のハザードマップへの案内を行うホームページの作成などにご利用いただけます！

わがまちハザードマップのリンクアドレスデータの一例（csv形式）

災害リスク情報のデータ仕様

災害リスク情報を縮尺に応じてタイルに分割した地理院タイルと同じ仕様のタイル形式です。地図表示の際には必要な範囲のみのデータをダウンロードするため、高速表示することができます。

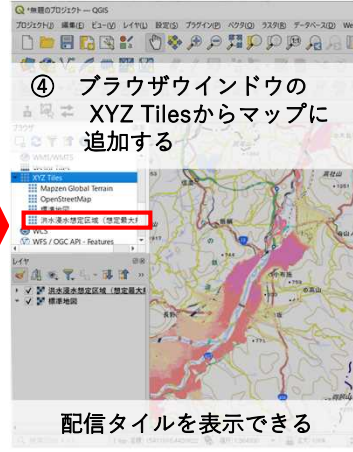
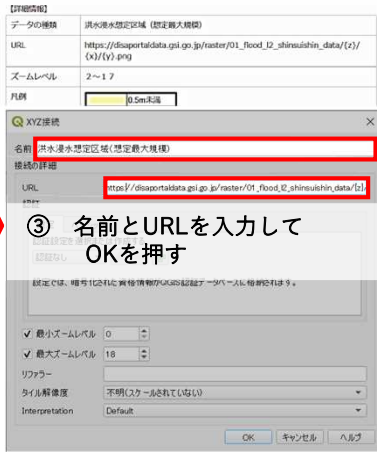


詳しくはこちら：<https://maps.gsi.go.jp/development/siyou.html>

配信タイトルの活用方法

①配信タイトルを一般的なGISソフト上で表示する手順

各種タイトルの配信URLはこちら：<https://disaportal.gsi.go.jp/hazardmap/copyright/opendata.html>



詳しくはこちら：

<https://www.youtube.com/watch?v=qerxyVLKVU0>



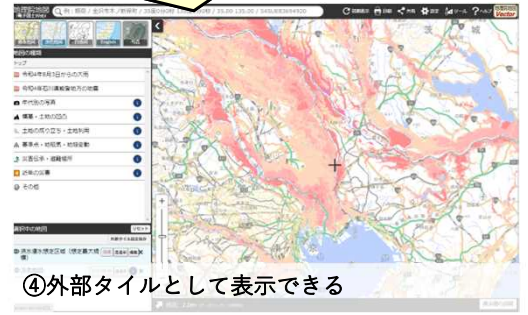
②配信タイトルをWebGISで表示する手順（例：地理院地図）



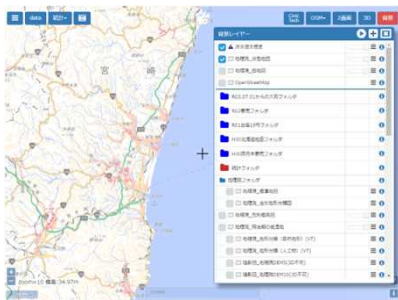
例) レイヤー名：
洪水浸水想定区域（想定最大規模）

URL欄には最新のものを
入力してください。

地図タイル読み込み機能を有するWebGISにおいて活用可能



システムやアプリ開発での活用例



ひなたGIS (宮崎県)

災害リスク情報に、県が公開する様々な統計データ等を重ね合わせて表示することが出来るウェブサイトです。



SHS災害.info

(宮崎県立佐土原高等学校)

気象情報や災害情報を確認できるアプリです。近くの避難所（AR機能等）を表示することもできます。



利用規約等

“重ねるハザードマップ” および “重ねるハザードマップに掲載する災害リスク情報以外のコンテンツ” については、申請不要でご利用いただけます。（なお、ご利用にあたっては「出典：ハザードマップポータルサイト」等の出典の明示をお願いいたします） また、掲載されている個々の情報の引用・利用については、データを作成した機関が利用規約等を定めている場合がございます。

利用する際の注意事項

重ねるハザードマップは、市町村が作成するハザードマップと同一の表示でない場合があります。最新かつ詳細な情報については市町村が作成するハザードマップを確認ください。

詳しくはこちら：<https://disaportal.gsi.go.jp/hazardmap/copyright/copyright.html>

オープンデータ利用
に関する問合せ先

国土交通省 国土地理院 応用地理部 地理情報処理課

Email:gsi-portal+2@gxb.mlit.go.jp