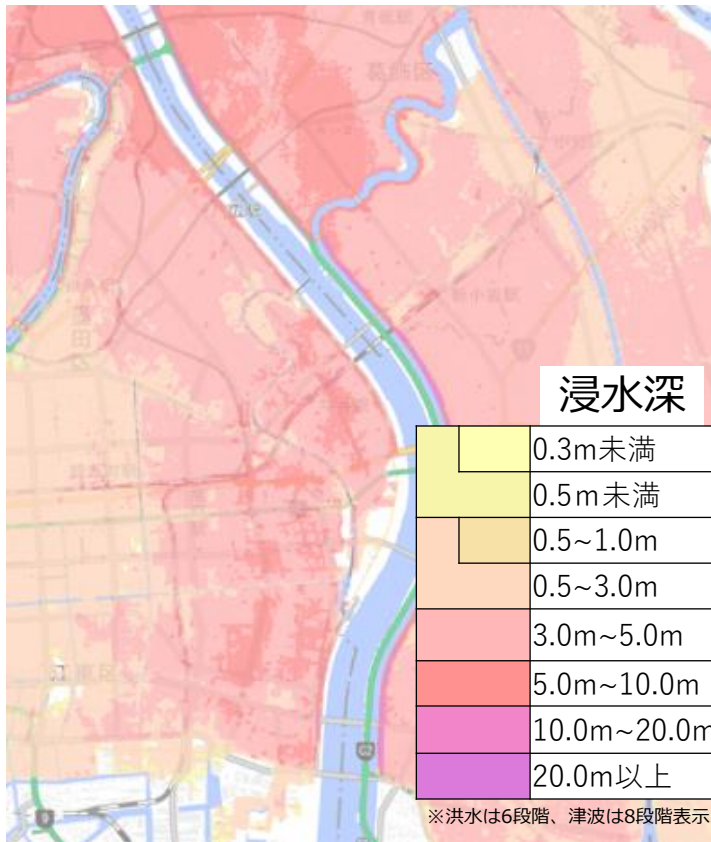


# 浸水深の凡例の違いについて

- 重ねるハザードマップで表示される**洪水浸水想定区域（想定最大規模）**、**洪水浸水想定区域（計画規模（現在の凡例））**及び**津波浸水想定**の浸水する深さを表す凡例は、**洪水浸水想定区域（計画規模（旧凡例））**と異なっておりますので、ご利用にあたってはご注意ください。
- 浸水深の凡例については、今後統一していく予定です。

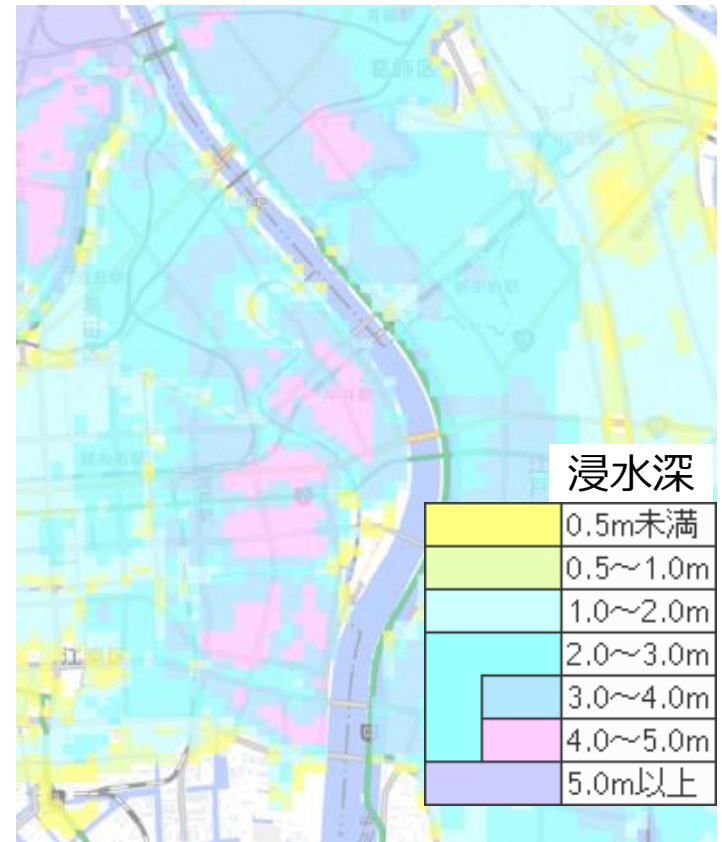
## 【重ねるハザードマップの浸水深の凡例】

洪水浸水想定区域（想定最大規模）  
洪水浸水想定区域（計画規模（現在の凡例））  
津波浸水想定



「水害ハザードマップ作成の手引き」(平成28年4月)に基づく凡例

洪水浸水想定区域（計画規模）



「浸水想定区域図作成マニュアル」(平成17年6月)に基づく凡例